



MAYGAS[®]
MALEABLE - FUSION

CATÁLOGO
2025



Productos con certificados
y de excelente calidad

MAYGAS[®]
MALEABLE - FUSION

Descubra nuestra fábrica.

MAYGAS® es un producto de Industrias Saladillo S.A., que cuenta con oficina y fábrica en la región norte de Buenos Aires, Argentina, y podemos destacar los siguientes rubros:

- Líder en el mercado argentino de tubos.
- **Número 1** en Tubería Multicapa en el mundo.
- Dispone de dos líneas de tecnología suiza para la fabricación de tubos multicapa con tecnología láser.
- Capacidad de producción de más de 18 millones de metros al año.
- Productos y patentes registrados en más de 20 países.
- **Sistema de calidad y procesos certificados según ISO 9001.**
- Distribuido en Colombia por **Nurueña S.A.S.**



Sistema de calidad y procesos certificados según ISO 9001.



MAYGAS® | **nurueña®**
MALEABLE - FUSION

Catálogo diseñado y distribuido por **Nurueña S.A.S.**

Visite nuestra página web para saber más:
nuruena.com.co



Tee Fusión - Fusión

SAP	Referencia de fábrica	Dn mm	Precio PVP
000000	82316	16	\$
000000	82320	20	\$
000000	82325	25	\$
000000	82332	32	\$
000000	82351	20 x 16 x 20	\$
000000	82353	25 x 20 x 25	\$
000000	82354	32 x 20 x 32	\$
000000	82355	32 x 25 x 32	\$



Tee Fusión - Fusión

SAP	Referencia de fábrica	Dn mm	Precio PVP
190008	72316	16	\$ 3.618
190560	72320	20	\$ 4.824
190037	72325	25	\$ 7.940
190038	72332	32	\$ 12.865
190224	72351	20 x 16 x 20	\$ 4.724
190400	72353	25 x 20 x 25	\$ 8.141
190401	72354	32 x 20 x 32	\$ 14.674
000000	72355	32 x 25 x 32	\$



Union Fusión - Fusión

SAP	Referencia de fábrica	Dn mm	Precio PVP
000000	82616	16	\$
000000	82620	20	\$
000000	82625	25	\$
000000	82632	32	\$



Union Fusión - Fusión

SAP	Referencia de fábrica	Dn mm	Precio PVP
190931	72616	16	\$ 2.010
190325	72620	20	\$ 2.814
190324	72625	25	\$ 4.623
190334	72632	32	\$ 7.537



Buje Fusión - Fusión Reducción

SAP	Referencia de fábrica	Dn mm	Precio PVP
000000	82651	20x16mm	\$
000000	82652	25x16mm	\$
000000	82653	25x20mm	\$
000000	82654	32x20mm	\$
000000	82655	32x25mm	\$



Buje Fusión - Fusión Reducción

SAP	Referencia de fábrica	Dn mm	Precio PVP
190006	72651	20x16mm	\$ 1.206
190039	72652	25x16mm	\$ 1.608
190452	72653	25x20mm	\$ 1.507
190040	72654	32x20mm	\$ 2.411
190451	72655	32x25mm	\$ 2.311



Union Fusión-Rosca Metálica H

SAP	Referencia de fábrica	Dn mm	Precio PVP
000000	82760	16x 1/2"	\$
000000	82720	20x 1/2"	\$
000000	82751	25x 1/2"	\$
000000	82725	25x 3/4"	\$
000000	82752	32x 3/4"	\$
000000	82733	32x 1" NPT	\$



Union Fusión-Rosca Metálica H

SAP	Referencia de fábrica	Dn mm	Precio PVP
190335	72720	20x 1/2"	\$ 22.615
190336	72725	25x 3/4"	\$ 34.173
190041	72733	32x 1" NPT	\$ 51.260
190042	72751	25x 1/2"	\$ 24.122
190043	72752	32x 3/4"	\$ 38.194
190044	72760	16x 1/2"	\$ 22.213



Union Fusión-Rosca Metálica M

SAP	Referencia de fábrica	Dn mm	Precio PVP
000000	82820	20 x 1/2" UN	\$
000000	82851	25 x 1/2" UN	\$
000000	82825	25 x 3/4" UN	\$
000000	82860	16 x 1/2" UN	\$
000000	82833	32 x 1" NPT UN	\$



Union Fusión-Rosca Metálica M

SAP	Referencia de fábrica	Dn mm	Precio PVP
190340	72820	20 x 1/2" UN	\$ 26.635
000000	72851	25 x 1/2" UN	\$
190046	72825	25 x 3/4" UN	\$ 40.807
190313	72860	16 x 1/2" UN	\$ 27.385
190047	72833	32 x 1" NPT UN	\$ 60.813



Niple Entre-Fusión

SAP	Referencia de fábrica	Dn mm	Precio PVP
000000	81516	16	\$
000000	81520	20	\$
000000	81525	25	\$
000000	81532	32	\$



Niple Entre-Fusión

SAP	Referencia de fábrica	Dn mm	Precio PVP
190048	71516	16	\$ 905
190350	71520	20	\$ 1.106
190351	71525	25	\$ 1.708
190352	71532	32	\$ 2.612



Tapa Fusión

SAP	Referencia de fábrica	Dn mm	Precio PVP
000000	82916	16	\$
000000	82920	20	\$
000000	82925	25	\$
000000	82932	32	\$



Tapa Fusión

SAP	Referencia de fábrica	Dn mm	Precio PVP
190550	72916	16	\$ 1.708
190540	72920	20	\$ 1.708
191521	72925	25	\$ 2.612
190049	72932	32	\$ 4.423



Buje con Aro Testigo Fusión

SAP	Referencia de fábrica	Dn mm	Precio PVP
190603	81916	16	\$ 301
000000	81920	20	\$
000000	81925	25	\$
190630	81932	32	\$ 602



Buje con Aro Testigo Fusión

SAP	Referencia de fábrica	Dn mm	Precio PVP
190360	71916	16	\$ 301
190361	71920	20	\$ 401
190362	71925	25	\$ 502
190363	71932	32	\$ 602



Llave de Bola Fusión-Fusión

SAP	Referencia de fábrica	Dn mm	Precio PVP
000000	81616	16	\$
000000	81620	20	\$
000000	81625	25	\$



Llave de Bola Fusión-Fusión

SAP	Referencia de fábrica	Dn mm	Precio PVP
190009	71616	16	\$ 63.321
190050	71620	20	\$ 63.321
190051	71625	25	\$ 78.399

TUBERÍAS

Para Instalaciones Embutidas

Tiras por 4 metros

SAP	Referencia de fábrica	Dn mm	Di mm	Precio PVP
000000	81016	16	12,6	\$
000000	81020	20	15,8	\$
000000	81025	25	20	\$
000000	81032	32	25,8	\$



Para Instalaciones a la vista

Tiras por 4 metros

SAP	Referencia de fábrica	Dn mm	Di mm	Precio PVP
000000	71016	16	12,6	\$
000000	71020	20	15,8	\$
190022	71025	25	20	\$ 84.404
190032	71032	32	25,8	\$ 116.090



Para Instalaciones Embutidas

Por rollo

SAP	Referencia de fábrica	Dn mm	Di mm	Pres. m/roll	Precio PVP
000000	81116	16	12,6	150	\$
000000	81120	20	15,8	100	\$
000000	81125	25	20	50	\$
000000	81133	32	25,8	60	\$



Para Instalaciones a la vista

Por rollo

SAP	Referencia de fábrica	Dn mm	Di mm	Pres. m/roll	Precio PVP
190014	71116	16	12,6	150	\$ 1.345.641
190013	71120	20	15,8	100	\$ 1.319.207
190023	71125	25	20	50	\$ 1.055.366
190034	71133	32	25,8	60	\$ 1.741.354



ACCESORIOS

Codo 90° fusión

SAP	Referencia de fábrica	Dn mm	Precio PVP
000000	82016	16	\$
000000	82020	20	\$
000000	82025	25	\$
000000	82032	32	\$



Codo 90° fusión

SAP	Referencia de fábrica	Dn mm	Precio PVP
190007	72016	16	\$ 2.612
190112	72020	20	\$ 3.417
190123	72025	25	\$ 5.829
190132	72032	32	\$ 9.750



Codo Fusión - Rosca Metálica H

SAP	Referencia de fábrica	Dn mm	Precio PVP
000000	82116	16 x 3/8"	\$
000000	82160	16 x 1/2"	\$
000000	82151	25 x 1/2"	\$
000000	82125	25 x 3/4"	\$
000000	82152	32 x 3/4"	\$
000000	82120	20 x 1/2"	\$
000000	82133	32 x 1" NPT	\$



Codo Fusión - Rosca Metálica H

SAP	Referencia de fábrica	Dn mm	Precio PVP
000000	72116	16x 3/8	\$
190108	72160	16 x 1/2"	\$ 28.143
190106	72120	20 x 1/2"	\$ 26.133
190113	72125	25 x 3/4"	\$ 41.210
190015	72133	32 x 1" NPT	\$ 62.317
190109	72151	25 x 1/2"	\$ 47.240
000000	72152	32 x 3/4"	\$



Codo 45° Fusión - Fusión

SAP	Referencia de fábrica	Dn mm	Precio PVP
000000	83032	32	\$



Codo 45° Fusión - Fusión

SAP	Referencia de fábrica	Dn mm	Precio PVP
000000	83032	32	\$

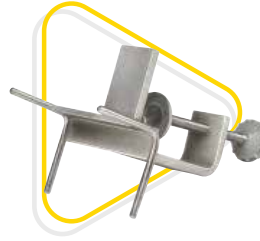


HERRAMIENTAS



Termofusor 800W

SAP	Referencia de fábrica	Tipo de voltaje	Precio PVP
191006	73110	110V	\$ 593.416



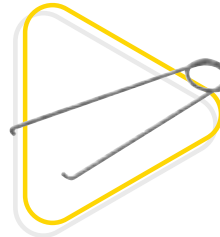
Soporte para Termofusor

SAP	Referencia de fábrica	Precio PVP
191004	8055	\$ 90.307



Boquillas para Termofusor

SAP	Referencia de fábrica	Dn mm	Precio PVP
191203	71316	16	\$ 70.759
191210	71320	20	\$ 79.906
191220	71325	25	\$ 86.640
191230	71332	32	\$ 100.309



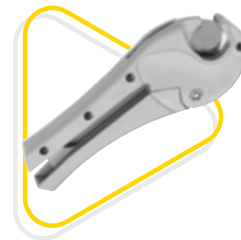
Pinza ext. Boquillas

SAP	Referencia de fábrica	Precio PVP
000000	7014	\$



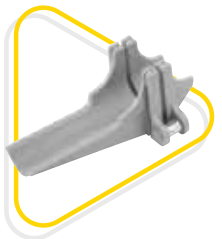
Expasor - Mordazas y Cabezales

SAP	Referencia de fábrica	Dn mm	Precio PVP
191005	71425	16-20-25	\$ 471.196
000000	71432	32	\$
191301	71420	16-20-25	\$ 159.511
000000	71421	32	\$
191302	71410	16-20-25	\$ 101.516
000000	71411	32	\$



Tijera Cortatubo

SAP	Referencia de fábrica	Dn mm	Precio PVP
191003	90430	16-20-25	\$ 56.403



Guía para sierra

SAP	Referencia de fábrica	Dn mm	Precio PVP
000000	90431	32	\$



Dobl tubo

SAP	Referencia de fábrica	Dn mm	Precio PVP
191303	71443	16	\$ 13.569
191310	71453	20	\$ 17.689
000000	71463	25	\$
191330	71473	32	\$ 35.279
191304	71444	16	\$ 30.655
191311	71454	20	\$ 39.903
191321	71464	25	\$ 58.396



Kit Termofusor

SAP	Referencia de fábrica	Dn mm	Precio PVP
191002	83110	110 V	\$ 953.879

Incluye: Maletín, termofusor, soporte para termofusor, boquillas, tijera, guía para sierra, pinza ext. boq., y llave Allen.



Kit Expasor

SAP	Referencia de fábrica	Dn mm	Precio PVP
191000	81425	16 - 20 - 25	\$ 770.617
000000	81432	32	\$

Incluye: maletín, expansor, cabezales para expansor, mordazas y llave Allen.

MAYGAS
MALEABLE - FUSION

CATÁLOGO
2025

PUNTO DE VENTA:

Carrera 25 # 13 – 40
Paloquemao – Bogotá D.C.

CENTRO DE DISTRIBUCIÓN:

Avenida Troncal de Occidente # 18 – 07
Parque Industrial Santo Domingo, Bodega J2
Mosquera, Cundinamarca.

 **nurueña**[®]
Siempre hay más...